

PETONS KIGALOPE ☆☆

6 km • 2h

DENIVELE : 270 m d +

BALISAGE :  
Jaune et rouge +  
jaune + signalétique PR 14

- Au départ du Fel
- Parking devant la mairie
- Le Fel, vallée du Lot, vignoble, Réserve naturelle régionale des coteaux du Fel, monts du Cantal et de l'Aubrac...

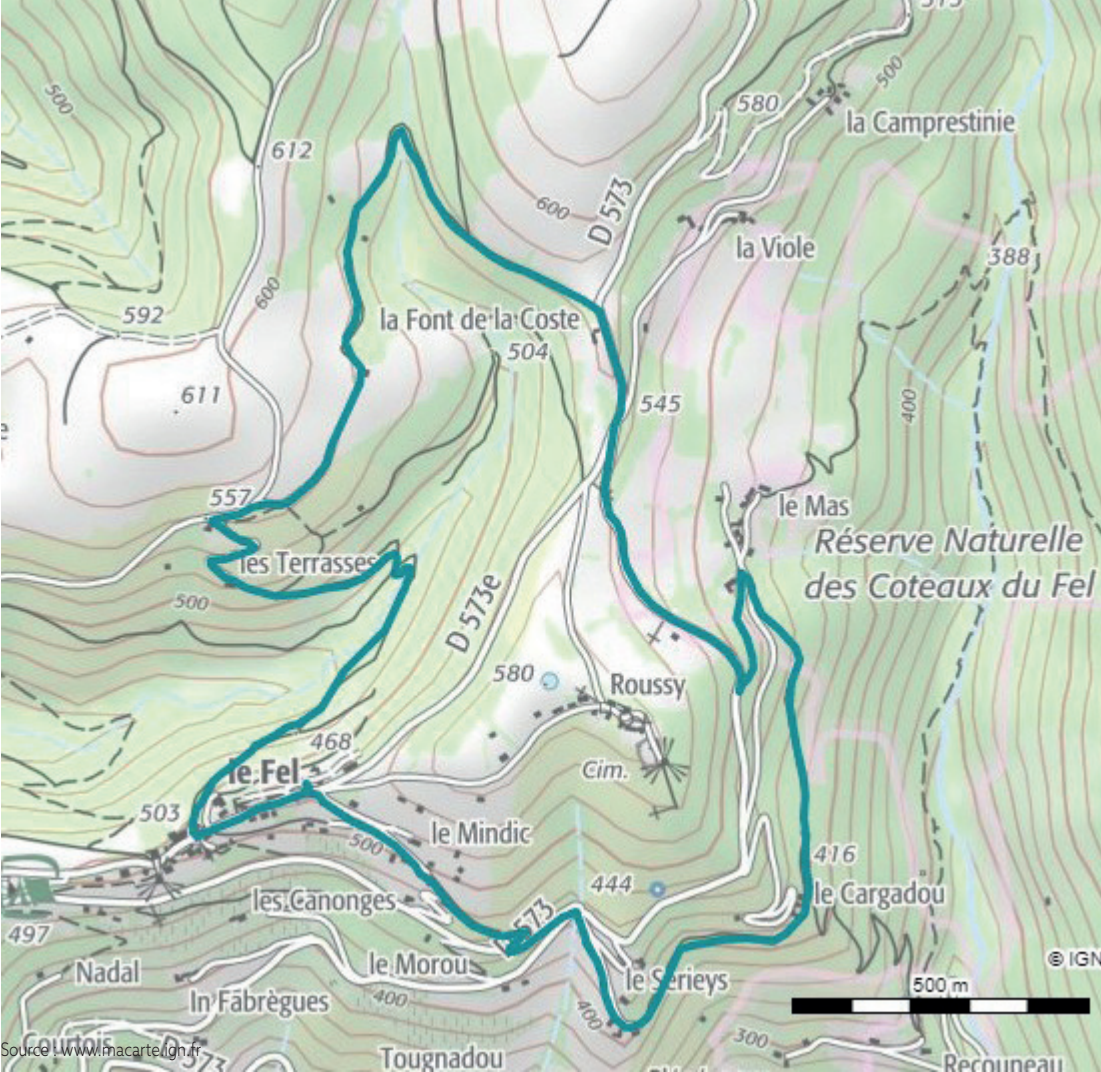
Du coquet village du Fel, à travers vignes, bois et pâtures, les versants abrupts et la vallée sauvage du Lot s'offrent au promeneur.

A gauche de la mairie prenez le chemin bitumé qui se prolonge par un chemin de vigne débouchant sur la D 573. A la route, prenez à gauche sur environ 150 m et au niveau du virage, continuez en face, vers le Serry. Après le hameau, rejoignez la ferme de Cargadou. Montez à flanc dans les bois vers Le Mas. A la route, tournez à droite du 50 m.

Avant la ferme, laissez le GR® de Pays Lo Camin d'Olt à droite et tournez à gauche sur un chemin dans les bois jusqu'à la D 573. Empruntez la route à droite et passez l'embranchement du Fel. Poursuivez la montée jusqu'au Font de Coste.

Après la ferme, bifurquez à gauche sur un chemin de terre à travers châtaigniers, chênes et résineux jusqu'à la petite route venant de Cassos. Suivez-la à gauche sur environ 100 m.

Au lieu-dit le Cameau, tournez à gauche vers les Terrasses. Descendez jusqu'au ruisseau (pensez à refermer les barrières). Traversez et remonter vers le Fel par un chemin agricole en longeant une plantation. Déboucher sur la rue principale du village et remontez-la à gauche jusqu'au parking.



## Randonnées

En Terres d'Aveyron



### BALISAGE

X Type d'itinéraire



X Bonne direction



X Tourner à gauche



X Tourner à droite



X Mauvaise direction



Si toutefois vous constatez des anomalies ou des dysfonctionnements, n'hésitez pas à remplir un formulaire sur <http://sentinelles.sportsdenature.fr>