

PETONS KIGALOPE ☆☆☆

10 km • 2 h 45

DENIVELE : 190 m d +

BALISAGE : Jaune

- Au départ d'Espalion - stade de Perse
- Parking devant le stade
- Espalion, Vieux Palais Renaissance, Pont Vieux, tanneries, chapelle des Pénitents, musées, château de Calmont, ancienne foie ferrée
- Attention à la traversée de la départementale, la D920 est très passante.

Au coeur de la vallée du Lot, dominée par les monts d'Aubrac au nord et les plateaux du causse au sud, Espalion était une petite cité autrefois fortifiée, blottie au pied du château de Calmont-d'Olt.

Du parking du stage, prenez à gauche le sentier qui longe le Lot en direction du foirail et du centre-ville. Traversez la place du Plô puis la rue Arthur Canel. Suivez-la jusqu'au Pont-Vieux. Remontez à gauche la rue Droite jusqu'à la mairie. Contournez la mairie par la gauche rue du Palais. A l'intersection, suivez la route sur environ 50 m à gauche et empruntez le petit chemin bitumé le long des maisons. Arrivez au bout des escaliers, prenez à gauche.

Au bout de la rue, tournez à droite sur le chemin des Filtres. Le sentier herbeux conduit au village de Calmont. Au bout de la rue du Rocher, suivez à droite la rue de Bouquiès. Contournez l'église de Calmont par la droite et poursuivez sur le sentier jusqu'à Calmont par un chemin caillouteux dont la montée est raide.

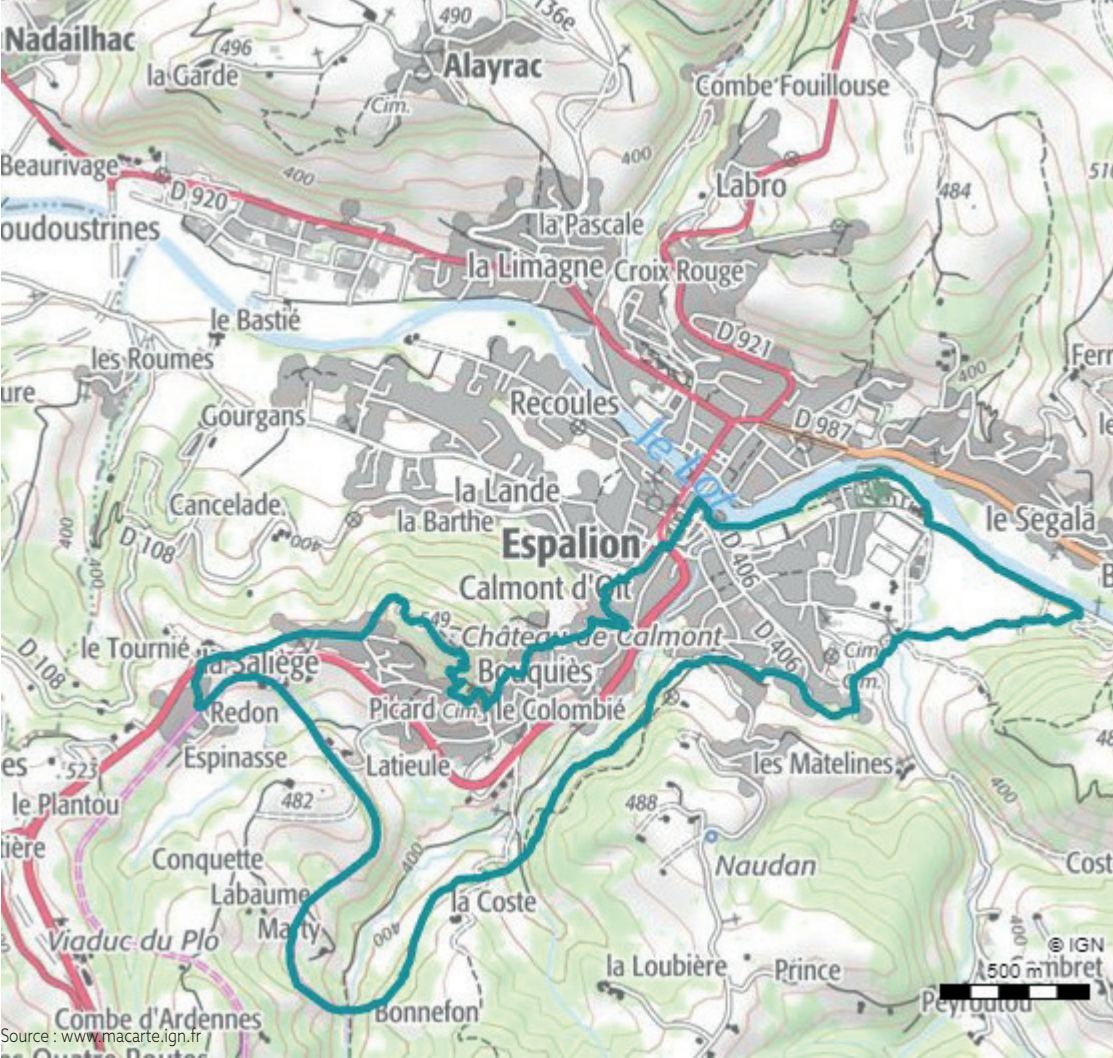
Vous arrivez au château, continuez pour rejoindre le parking et poursuivez en descente jusqu'au carrefour. Prenez à droite la rue de la Saliège. Au niveau de la D920, aller à droite sur environ 100 m.

Soyez prudents et traversez à gauche au lieu-dit Redon. Dans le hameau, prenez à gauche le chemin de l'ancienne voie ferrée.

Sur le plateau de l'ancienne gare, passez devant l'école de musique et le centre social pour rejoindre la petite esplanade en herbe. Après 150 m, descendez à gauche le long de la clôture et rejoignez l'église romane de Perse. Au parking descendez le chemin à droite pour rejoindre le pont et traversez. Prenez ensuite à gauche et suivez le chemin jusqu'à la route communale face au Lot.

(Aller-retour possible à droite pour voir la croix de Saint-Hilarian, patron de la cité)

A la route, prenez à gauche pour revenir au parking du stade.



Source : www.macarte.ign.fr

## Randonnées

En Terres d'Aveyron



### BALISAGE

- X Type d'itinéraire
- X Bonne direction
- X Tourner à gauche
- X Tourner à droite
- X Mauvaise direction



Si toutefois vous constatez des anomalies ou des dysfonctionnements, n'hésitez pas à remplir un formulaire sur <http://sentinelles.sportsdenature.fr>